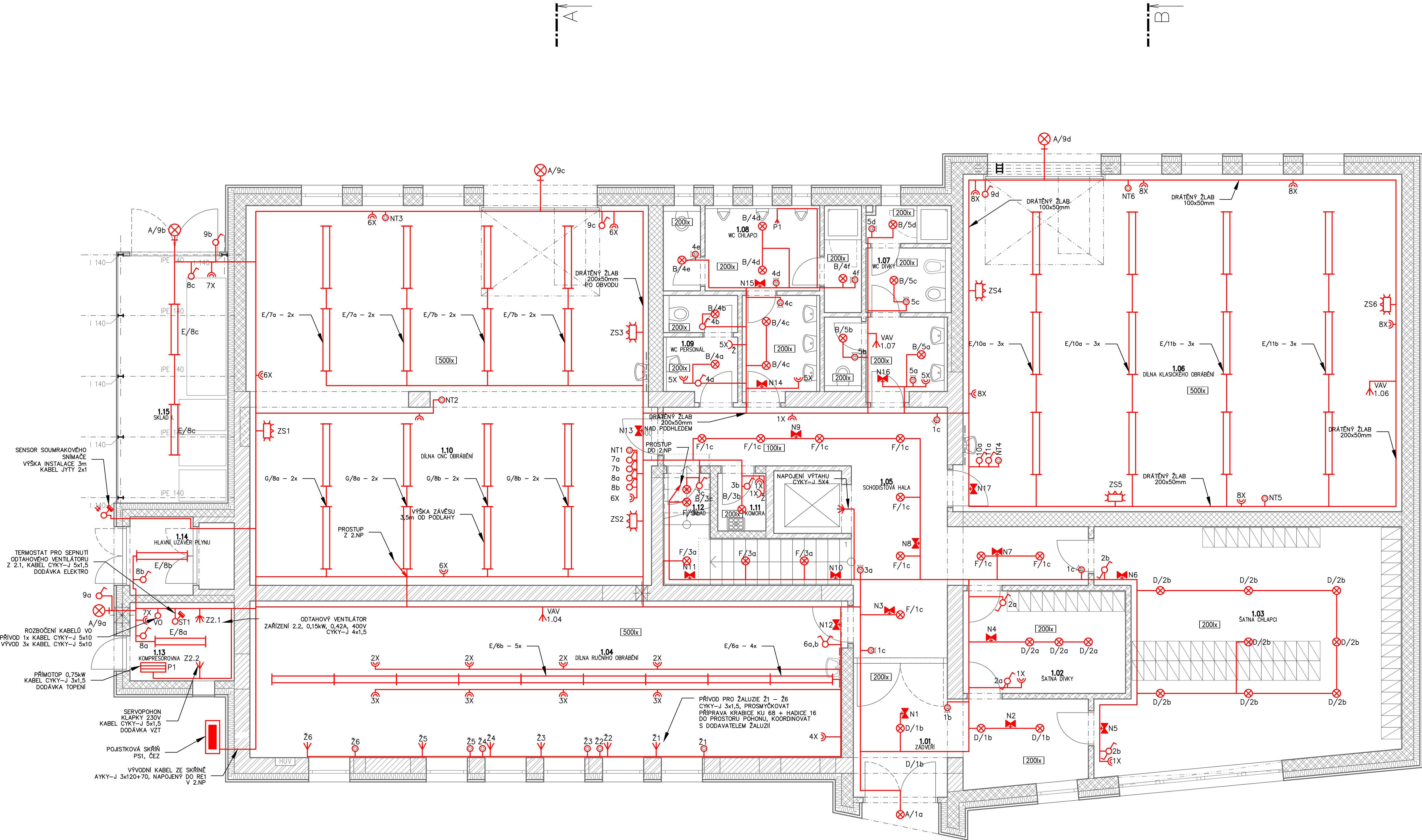


COV technické, OA, HŠ a SOŠ Turnov
PŮDORYS I.NP – ELEKTROINSTALACE. M 1:50





Tabulka místností				
ČÍSLO MÍSTNOSTI	NÁZEV	PLOCHA [m²]	PODLAHA	STĚNY
1.01	ZADVĚŘI	15,9	KERAMICKÁ DLAŽBA	MALBA + SOKL KERAMICKÝ OBKLAD 80mm
1.02	SATNA DÍVKY	10,9	KERAMICKÁ DLAŽBA	MALBA + SOKL KERAMICKÝ OBKLAD 80mm
1.03	SATNA CHLAPCI	44,8	KERAMICKÁ DLAŽBA	MALBA + SOKL KERAMICKÝ OBKLAD 80mm
1.04	DÍLNA RUČNÍHO OBRABĚNÍ	61,1	EPOXIDOVÁ LITÁ PODLAHA	MALBA + SOKL EPOXIDOVÁ LITÁ PODLAHA 100mm
1.05	SCHODIŠTĚVÁ HALA	28,2	KERAMICKÁ DLAŽBA	MALBA + SOKL KERAMICKÝ OBKLAD 80mm
1.06	DÍLNA KLASICKÉHO OBRABĚNÍ	97,1	EPOXIDOVÁ LITÁ PODLAHA	MALBA + SOKL EPOXIDOVÁ LITÁ PODLAHA 100mm
1.07	WC DÍVKY	12,1	KERAMICKÁ DLAŽBA	KERAMICKÝ OBKLAD V=2200mm
1.08	WC CHLAPCI	16,6	KERAMICKÁ DLAŽBA	KERAMICKÝ OBKLAD V=2200mm
1.09	WC PERSONÁL	4,9	KERAMICKÁ DLAŽBA	KERAMICKÝ OBKLAD V=2200mm
1.10	DÍLNA CNC OBRABĚNÍ	99,5	EPOXIDOVÁ LITÁ PODLAHA	MALBA + SOKL EPOXIDOVÁ LITÁ PODLAHA 100mm
1.11	OKLIDOVÁ KOMORA	1,8	KERAMICKÁ DLAŽBA	KERAMICKÝ OBKLAD V=2200mm
1.12	SKLAD	3,5	KERAMICKÁ DLAŽBA	MALBA + SOKL KERAMICKÝ OBKLAD 80mm
1.13	KOMPRESOROVNA	5,4	KERAMICKÁ DLAŽBA	MALBA + SOKL KERAMICKÝ OBKLAD 80mm
1.14	HLAVNÍ UZÁVĚR PLYNU	5,0	KERAMICKÁ DLAŽBA	MALBA + SOKL KERAMICKÝ OBKLAD 80mm
1.15	SKLAD I.	17,4	KERAMICKÁ DLAŽBA	TRAPEZOVÝ PLECH
CELKOVÁ PLOCHA [m²]		424,20		

– NAPĚŤOVÁ SOUSTAVA:
3+PEN,400V/230V,AC,50HZ,TN–C–S (MÍSTO ROZDĚLENÍ NA PE A N JE V ROZVÁDĚČI RH1)
– OCHRANA PŘED NEBEZPEČNÝM DOTYKEM ŽIVÝCH A NEŽIVÝCH ČÁSTÍ MUSÍ SPLNIT POŽADAVKY NORMY ČSN 33 2000–4–41 ed.2 PRO ELEKTRICKÁ ZAŘÍZENÍ DO 1000 V AC, SÍŤ TN.
– ROZVODY ELEKTROINSTALACE BUDOU PROVEDENY NOVÝMI KABELY CYKY V SÍTI TN–C–S, TN–S, KTERÉ BUDOU ULOŽENY PŘEVÁŽNĚ V DRÁTĚNÝCH KABELOVÝCH ŽLABECH POD STROPEM, ODOBOČKY Z TĚCHTO ŽLABŮ BUDOU PROVEDENY DO ZDI A KABELY BUDOU DÁLE ULOŽENY SKRYTĚ POD OMÍTKOU

LEGENDA:

- SPÍNAČ JEDNOPÓLOVÝ, č. 1, Un 250V, In 10AX, IP20
- SPÍNAČ JEDNOPÓLOVÝ, č. 5, Un 250V, In 10AX, IP20
- SPÍNAČ STŘÍDAVÝ, č. 6, Un 250V, In 10AX, IP20
- SPÍNAČ AUTOMATICKÝ POHYBOVÝ, Un 250V, In 10AX, IP20
- SPÍNAČ TEPLŮTNÍ, Un 250V, In 10AX, IP44
- SNÍMAČ SOUMRAKU
- SVÍTIDLO VENKOVNÍ, PŘÍSAZENÉ, STÍNÍTKO SKLENĚNÉ, MIN. IP44 2x26W, 230V
- PODHELDOVÉ BODOVÉ SVÍTIDLO, S BÍLOU KRUHOVOU ZÁKLADNOU PRŮMĚR 420, IP 20, 2x24W, OPALOVÉ STÍNÍTKO PŘÍSAZENÁ MONTÁŽ
- SVÍTIDLO ZÁVĚŠENÉ POMOCÍ LANKOVÝCH ZÁVĚSŮ, HLINÍKOVÝ PROFIL BÍLÉ BARVY ROZMĚRY 585x562x65 mm, 1x17W LED
- PODHELDOVÉ BODOVÉ SVÍTIDLO, S BÍLOU KRUHOVOU ZÁKLADNOU PRŮMĚR 230, IP 44, 2x26W, PŘÍSAZENÁ MONTÁŽ
- SVÍTIDLO ZÁŘIVKOVÉ PRŮMYSLOVÉ, 2x35W, Et. 5, IP66 EL. PŘEDRADNÍKEM
- SVÍTIDLO S OPALOVÝM SKLENĚNÝM STÍNÍTKEM, MONTURA Z KOVU 1x26W
- SVÍTIDLO ZÁŘIVKOVÉ PRŮMYSLOVÉ, 2x35W, Et.5, IP66 EL. PŘEDRADNÍKEM + REFLEKTOR
- SVÍTIDLO PRO NETRVALÉ NOUZOVÉ OSVĚTLENÍ S NEZÁVISLÝM ZDROJEM, 1 hod.
- ZÁSUVKA JEDNONÁSOBNÁ, Un 250V, In 16A, IP20
- ZÁSUVKA JEDNONÁSOBNÁ, Un 250V, In 16A, IP20, SVODIČ tř.3
- ROZVÁDĚČ ELEKTRO
- SVORKOVNICE MET
- SAMOSTATNÝ VÝVOD, JEDNOFÁZOVÝ (ÚČEL DLE POPISU)
- SAMOSTATNÝ VÝVOD, TŘÍFÁZOVÝ 400V (ÚČEL DLE POPISU)

±0,000 = 270,20 m = ČISTÁ PODLAHA I.NP = STÁVAJÍCÍ ČISTÁ PODLAHA OBJEKTU

VEDOUcí PROJEKTU: Ing. Martin Beška 	KONTROLOVAL: Ing. Václav Salaba	KONTROLOVAL: Ing. Jiří Jakoubek	 TopDesign PROJEKTOVÁ ŠTÁBA TopDesign Projekty, s.r.o. Tel.: 482 313 212, GSM: 773 952 086 projekty@top-design.cz www.top-design.cz
VEDOUcí PROJEKTANT PRŮFESÍ: Ondřej Šrám	VYPRACOVAL: Jiří Koreň	KOREŇ ELEKTRO, s.r.o. SOBĚSLAVICE 22, 463 45 PĚNČÍN Tel.: 482 729 418, GSM: 603 722 939 info@koren-elektro.cz www.koren-elektro.cz	
OBCET: Turnov [77626] INVESTOR: Liberecký kraj Ú. Větu 64/20b, Liberec II 461 80	KAT. ÚZEMÍ: Turnov [771601]	FORMÁT: 10x4	
AKCE: COV technické, OA a SOŠ Turnov		MĚŘITKO: 1:50	
		DATUM: 7/2017	
		ÚČEL: DPS	
		Č. ZAKÁZKY: 2016019	
		Č. VÝKRESU: PARE Č.	
PŮDORYS I.NP – ELEKTROINSTALACE. M 1:50			D.1.4.4.2